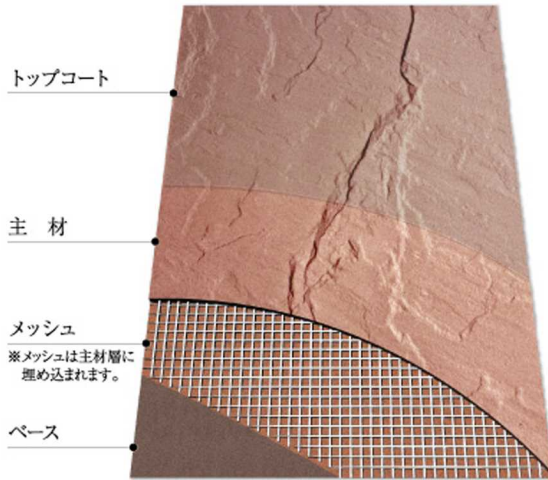


エスケー化研の“グラニピエーレ”の特長

特殊製法により優れた性能を実現

下地との密着性に優れ、下地から剥がれる心配がありません。また軽量設計ですので、躯体に負担がかからず、メンテナンス性に優れています。



超低汚染・超耐候性

トップコートに超低汚染型ふっ素樹脂系クリアーを、また主材にはアクリルシリコン樹脂を採用していますので、汚れにくく、高い耐候性を発揮します。

均一な仕上げと高品質設計

厳正に品質管理された工場で製造されているため、均一なテクスチャーと安定した品質を提供できます。

曲面下地にも柔軟に対応

特殊製法により微弾性があり、円柱などへの曲面貼りが可能です。



ひび割れ追従性

下塗材には微弾性タイプを用いるため下地の微細なひび割れへの追従性があり、防水性能を高めることができます。

複雑な面構成も思いのままにデザイン

カッターナイフなどで簡単に裁断加工でき、複雑な面構成も簡単に処理できるため、作業効率と工期の短縮に役立ちます。



形状バリエーション



御影石調仕上げ



たたき石調仕上げ



ケンチ石調仕上げ



砂岩調仕上げ



木目調仕上げ

工法フローチャート(カーボピンネット工法 + 仕上材/グラニピエーレ)

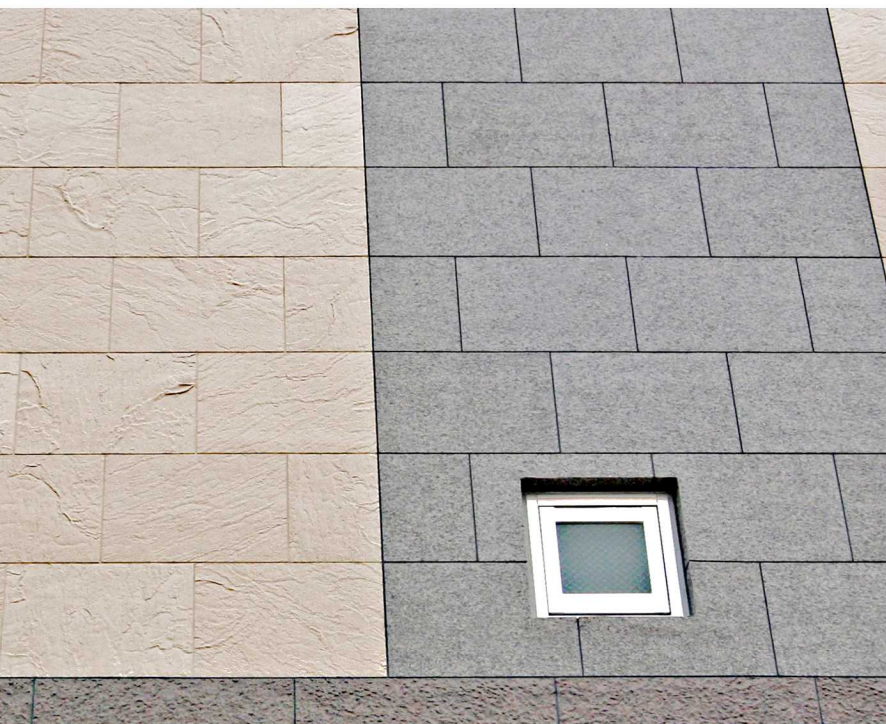
◎カーボピンネット工法

- | | | |
|---|---|---------------------------|
| 1 |  | 高圧洗浄 |
| 2 |  | プライマー塗布 |
| 3 |  | 中塗り1回目塗布 |
| 4 |  | ネット貼り付け
(ラップ部) |
| 5 |  | アンカーピン挿入
+
エポキシ樹脂注入 |
| 6 |  | 中塗り2回目塗布 |

◎仕上材:グラニピエーレ

- | | | |
|----|--|------------------|
| 7 |  | グラニピエーレ
下塗り |
| 8 |  | グラニピエーレ
シート張り |
| 9 |  | 目地処理 |
| 10 |  | 完成 |

実績(カーボピンネット工法 + 仕上材:グラニピエーレ/御影石調・砂岩調・たたき石調)



グラニピエーレ採用事例(東北地域)



たたき石調/TPX-6

シンプルなオフホワイトカラーの磁器タイルからミディアムグレーのたたき石調を用いて高級感のあるマンションへ新しました。グラニピエーレは、劣化したタイルを全撤去することなく、磁器タイルの上から施工可能な建材です。今回は、コニシボンドのカーボピンネット工法で剥落の危険性がある磁器タイルを強固に固定し安全性を高め、軽量で躯体に負担かけないグラニピエーレによって美観性を向上させました。



After



グラニピエーレ採用事例(東北地域)





他部材との取り合い



シートの裁断が容易なため、窓などのサイズに合わせるなど御案件ごとに割付が可能



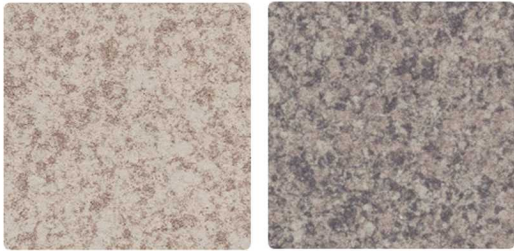
薄型で柔らかいシートの為穴開け加工が可能



専用補修材により処理した出隅

わずか2~6mm(たたき石調)の薄型にもかかわらず立体感があり、高級感な印象

グラニピエーレ採用事例(東北地域)



御影石調/PX-17、PX-18(ボーダー)

落ち着きのあるグレーの磁器タイルから赤みがかったライトグレーの御影石シートを用いて、軽やかな雰囲気仕上げました。グラニピエーレは、軽量、薄型に加え、柔らかい形状の為、特別な加工もせずフラット部と同様、アール面への施工が容易です。グラニピエーレは、塗装と比較すると飛散、臭気、騒音なども少ないことから生活されている方への影響も少ないため、住みながら施工がしやすい製品といえます。またトップコートに超低汚染型ふっ素樹脂系クリアーを採用しておりますので、長期に亘り美観を維持することが可能です。



After



グラニピエーレ採用事例(東北地域)

